

MEATLOVE

BEST GERMANS  BUTCHER QUALITY

*“Tradición alemana de
carnicería superior.”*

Originaria de la mismísima cuna de la carne en Europa, la Selva Negra de Baviera (Alemania), MEATLOVE ofrece un alimento completo con una palatabilidad y motivación para el perro inigualable. Líder indiscutible en Europa en salchichas de carne, con unos ingredientes todos ellos aptos para el consumo humano, la evolución de la marca en el mercado pasa por líneas como Fuel, con la introducción de ingredientes exóticos como camello, papaya, canguro o chía (suponiendo sabores infalibles en los perros) o Pussy-Deluxe, con un concepto de producto extravagante nunca visto en alimentación para gatos, pero con la misma garantía de salud de cualquier otra opción súper-premium.



“Díselo con carne”



DESCUBRE MEATLOVE
EN UN VÍDEO

Para cada especie de principio a fin

Ya sea carne, productos vegetales o hierbas, los materiales crudos que usamos proceden siempre de granjas de nuestra región. Garantizado.

Así nos aseguramos que solamente carne fresca procedente directamente de mataderos pequeños y regionales, granjas avícolas y carne de caza sean procesadas en nuestras instalaciones. No incluimos cereales industriales ni alimenticios en nuestros productos.

Por la acción del hombre como especie, hace unos 10.000 años el lobo comenzó su transformación a través de la alimentación para convertirse en perro. Desde entonces, el metabolismo del perro se ha ido acostumbrando a comida que contiene almidón, pero al igual que el lobo, por encima de todo sigue siendo una especie carnívora/omnívora.

Este hecho científicamente probado es la base de todos nuestros productos. La pirámide de alimentación apropiada a cada especie es la guía y el fundamento para una composición de alimentos variados y orientados a las demandas nutritivas.

Utilizamos únicamente ingredientes 100% frescos destinados a la elaboración de alimento. Todos los productos se muestran en el etiquetado en su totalidad para así generar una transparencia absoluta de cara a las personas que se preocupan por la alimentación de sus animales.



MENÚS WET FOOD

Nuestros menús de
Alimentos Húmedos.



MEAT & trEAT

La salchicha ideal
para entrenamiento.



Steakhouse

Sólo carne, en
nueve variedades
diferentes.



fuel

La alimentación
perfecta para el
animal perfecto.



PUSSY DELUXE

Nuestro alimento
completo para gatos.



VITAMIN BOMBS

VITAMIN BOMBS:
Mezclas vegetales
deliciosas y frescas.



MENÚS WET FOOD

En todos nuestros menús de comida húmeda, al menos el 80% de la carne es fresca, siendo procesada y suplementada con verduras frescas o carbohidratos sin gluten. Siempre nos aseguramos de que sólo los ingredientes frescos y de alta calidad sean los procesados (tales como la carne de músculo, el corazón, el hígado, la pechuga, etc).

Además todos los ingredientes vegetales (como el arroz, el amaranto, el mijo marrón, las patatas, las verduras) tienen que considerarse muy ricos en nutrientes y siempre sin gluten.



100% natural.
0% lata.

1

CLASSIC

Con ingredientes de calidad aún más alta, completamente sin cereales, bajos en carbohidratos y perfeccionados con hierbas y aceites.

2

MONOPROTEICO

Recetas con una sola fuente de proteínas.

3

HIPOALERGÉNICO

Recetas recomendadas por veterinarios para perros con alergias e intolerancias.

CLASSIC

Con ingredientes de calidad aún más alta, completamente sin cereales, bajos en carbohidratos y perfeccionados con hierbas y aceites.

“Bajo en carbohidratos”, “súper alimento”, “sin cereales” son las palabras de moda en los consumidores modernos y dueños de perros. Según estas preferencias, aprovechamos la oportunidad para reinventar nuestra gama Classic y así adaptarnos a estos nuevos gustos y tendencias nutricionales. Por tanto, podrá encontrar más proteínas únicas en la misma cantidad de carne en nuestros productos Classic. Incluso los cereales sin gluten como el arroz han sido reemplazados por súper alimentos de alta calidad como batata, arándano, avellana o semillas de cáñamo.

Para aportar más información y transparencia, indicamos las relaciones de Calcio/Fósforo (Ca/Ph) y la proporción con los carbohidratos.

Además, la nueva variedad de conejo salvaje con raíces frescas, ofrece aún más variedad para todos los gustos caninos.



Ave de Corral

Salchicha para perro con batatas y manzanilla.

Composición:

80% carne de ave de corral y asadura* (40% carne de ave de corral, 25% cuello de ave de corral, 10% corazón de ave de corral, 5% hígado de pollo), 10% zanahorias, 4% batatas, arándanos, raíz de apio, semillas de calabaza molidas, sal marina, polvo de cáscara de huevo, manzanilla, extracto de raíz de yuca.

Componentes analíticos:

Proteína:	11,90%	Fibra cruda:	1,20%
Contenido de grasa:	8,40%	Humedad:	72,1%
Ceniza bruta:	2,00%	Carbohidratos:	4,4%

Valor energético:

128 kcal/100g Ca/Ph 1,34:1

i Sin aromas artificiales, colorantes ni conservantes. No contienen BISPENOL-A.

Peso	Ración*	Peso	Ración*	Peso	Ración*	Peso	Ración*
5 kg	250 g - 350 g	10 kg	450 g - 550 g	20 kg	800 g - 900 g	30 kg	950 g - 1100 g

* Cantidad diaria recomendada. Valores aproximados.

40-20001 1 Ud. Vta. 30 **200 g**

42 60275 02201 5

40-40001 1 Ud. Vta. 16 **400 g**

42 60275 02401 9

40-80031 1 Ud. Vta. 12 **800 g**

42 60275 02801 7



X Por la compra de X unidades, caja expositora de cartón de regalo.

i *Las asaduras son productos cárnicos que mejoran la palatabilidad del alimento.





i Sin aromas artificiales, colorantes ni conservantes.
No contienen BISPENOL-A.

Salmón con Ternera

Salchicha para perro con espirulina y coco.

Composición:

80% salmón y ternera (31% salmón, 29% carne de ternera, 15% corazón de ternera, 5% hígado de ternera), 12,5% zanahorias, 2,8% coco rallado, 2% calabaza, semillas molidas de calabaza, sal marina, polvo de cáscara de huevo, espirulina, extracto de raíz de yuca.

Componentes analíticos:

Proteína:	10,10%	Fibra cruda:	1,20%
Contenido de grasa:	6,40%	Humedad:	76,0%
Ceniza bruta:	1,80%	Carbohidratos:	4,5%

Valor energético:

106 kcal/100g (158 kcal). Ca/Ph 1,34:1



Peso	Ración*	Peso	Ración*	Peso	Ración*	Peso	Ración*
5 kg	250 g - 350 g	10 kg	450 g - 550 g	20 kg	800 g - 900 g	30 kg	950 g - 1100 g

*Cantidad diaria recomendada. Valores aproximados.

40-20002 1 Ud. Vta. 30 **200 g**

42 60275 02202 2

40-40002 1 Ud. Vta. 16 **400 g**

42 60275 02402 6

40-80032 1 Ud. Vta. 12 **800 g**

42 60275 02802 4



i Sin aromas artificiales, colorantes ni conservantes.
No contienen BISPENOL-A.

Ternera y Asadura

Salchicha para perro con calabacín, avellanas y semillas de calabaza.

Composición:

80% carne de ternera y asadura* (30% carne de ternera, 25% rumen de ternera, 15% pulmón de ternera, 6% corazón de ternera, 4% hígado de ternera), 12,1% calabacín, avellanas molidas, semillas molidas de calabaza, aceite de girasol, sal marina, polvo de cáscara de huevo, minerales, extracto de raíz de yuca.

Componentes analíticos:

Proteína:	10,40%	Fibra cruda:	1,50%
Contenido de grasa:	12,10%	Humedad:	67,9%
Ceniza bruta:	2,70%	Carbohidratos:	5,4%

Valor energético:

662 kcal/100g (158 kcal). Ca/Ph 1,24:1



Peso	Ración*	Peso	Ración*	Peso	Ración*	Peso	Ración*
5 kg	250 g - 350 g	10 kg	450 g - 550 g	20 kg	800 g - 900 g	30 kg	950 g - 1100 g

*Cantidad diaria recomendada. Valores aproximados.

40-20003 1 Ud. Vta. 30 **200 g**

42 60275 02203 9

40-40003 1 Ud. Vta. 16 **400 g**

42 60275 02403 3

40-80033 1 Ud. Vta. 12 **800 g**

42 60275 02803 1

i Ca/Ph: Relación en el equilibrio Calcio-Fósforo.





Ternera Tierna

Salchicha para perro con zanahorias y escaramujo.

Composición:

80% carne de ternera y asadura* (45% carne de ternera, 15% corazón de ternera, 15% pulmón de ternera, 5% hígado de ternera), 10% zanahoria, 4% semillas molidas de calabaza, 3,1% polvo de escaramujo, aceite de linaza, sal marina, polvo de cáscara de huevo, minerales.

Componentes analíticos:

Proteína:	11,90%	Fibra cruda:	1,50%
Contenido de grasa:	12,90%	Humedad:	66,4%
Ceniza bruta:	2,30%	Carbohidratos:	5,0%

Valor energético:

707 kcal/100g (169 kcal). Ca/Ph 1,34:1

i Sin aromas artificiales, colorantes ni conservantes.
No contienen BISPENOL-A.



Peso	Ración*	Peso	Ración*
5 kg	250 g - 350 g	10 kg	450 g - 550 g
20 kg	800 g - 900 g	30 kg	950 g - 1100 g

*Cantidad diaria recomendada. Valores aproximados.



Conejo Salvaje

Salchicha para perro con raíz de vegetales, aceite de linaza y perejil.

Composición:

80% carne de conejo y ternera (26% carne de conejo, 18% carne de ternera, 15% pulmón de ternera, 18% corazón de ternera, 3% hígado de ternera), 7% zanahoria, 3% apio, 3% remolacha, 3% avellana picada, sal marina, aceite de linaza, polvo de cáscara de huevo, extracto de raíz de yuca, minerales, perejil.

Componentes analíticos:

Proteína:	11,40%	Fibra cruda:	1,20%
Contenido de grasa:	11,60%	Humedad:	68,7%
Ceniza bruta:	2,60%	Carbohidratos:	4,5%

Valor energético:

154 kcal/100g (158 kcal). Ca/Ph 1,24:1

i Sin aromas artificiales, colorantes ni conservantes.
No contienen BISPENOL-A.



Peso	Ración*	Peso	Ración*
5 kg	250 g - 350 g	10 kg	450 g - 550 g
20 kg	800 g - 900 g	30 kg	950 g - 1100 g

*Cantidad diaria recomendada. Valores aproximados.



Por la compra de X unidades, caja expositora de cartón de regalo.

i *Las asaduras son productos cárnicos que mejoran la palatabilidad del alimento.



MONOPROTEICO

Recetas con una sola fuente de proteínas.

La línea "Monoproteico" está especialmente dirigida a perros que sólo toleran una fuente de proteínas debido a las intolerancias y alergias a algunos alimentos.

Refinados con amaranto, mijo marrón, patatas o arroz, para una nutrición libre de gluten y cereales.



Cordero Puro

Salchicha para perro con mijo marrón* y levadura de cerveza.

Composición:

80% cordero y asaduras* (20% carne de cordero, 20% pasta de cordero, 15% corazón de cordero, 15% rumen de cordero, 15% pulmón de cordero, 15% hígado de cordero), 15% mijo marrón, levadura de cerveza, aceite de cártamo, polvo de cáscara de huevo.

Componentes analíticos:

Proteína:	12,10%	Fibra cruda:	0,50%
Contenido de grasa:	6,90%	Humedad:	73,9%
Ceniza bruta:	2,10%	Carbohidratos:	4,5%

Valor energético:

489 kcal/100 g (117 kcal). Ca/Ph = 1,40:1

i Sin aromas artificiales, colorantes ni conservantes.
No contienen BISPENOL-A.

Peso	Ración*	Peso	Ración*	Peso	Ración*	Peso	Ración*
5 kg	200 g - 300 g	10 kg	400 g - 500 g	20 kg	800 g - 900 g	30 kg	1100 g - 1300 g

*Cantidad diaria recomendada. Valores aproximados.

40-40006 1 Ud. Vta. 14 **400 g**

42 60275 02406 4

40-80036 1 Ud. Vta. 12 **800 g**

42 60275 02810 9

i Ca/Ph: Relación en el equilibrio Calcio-Fósforo.

*Mijo marrón: El mijo marrón es rico en minerales y oligoelementos (hierro, magnesio, potasio y zinc), pero también tiene mucha vitamina B. En comparación con el mijo dorado, el mijo marrón posee considerablemente más micronutrientes. El mijo marrón se considera una excelente fuente de silicio, que ayuda principalmente a la salud de los huesos y articulaciones, además de la piel, también refuerza el tejido conectivo y tiene un efecto inhibitor sobre las inflamaciones en el cuerpo del animal.





i Sin aromas artificiales, colorantes ni conservantes.
No contienen BISPHENOL-A.

Pavo Desgrasado

Salchicha para perro con arroz y mejillón de labio verde*.

Composición:

80% pavo y asaduras* (35% carne de pavo, 20% corazón de pavo, 20% hígado de pavo, 20% cuellos de pavo, 5% piel de pavo), 10% arroz, 6% zanahoria, 2% extracto de mejillón de labio verde, aceite de cárcamo.

Componentes analíticos:

Proteína:	10,90%	Fibra cruda:	0,60%
Contenido de grasa:	11,70%	Humedad:	69,4%
Ceniza bruta:	1,70%	Carbohidratos:	5,7%

Valor energético:

660 kcal/100 g (158 kcal). Ca/Ph = 1,40:1



Peso	Ración*	Peso	Ración*	Peso	Ración*	Peso	Ración*
5 kg	200 g - 300 g	10 kg	400 g - 500 g	20 kg	800 g - 900 g	30 kg	1100 g - 1300 g

*Cantidad diaria recomendada. Valores aproximados.

40-40011 1 Ud. Vta. 14 **400 g**

42 60275 02411 8

40-80038 1 Ud. Vta. 12 **800 g**

42 60275 02811 6



i Sin aromas artificiales, colorantes ni conservantes.
No contienen BISPHENOL-A.

Pato de Granja

Salchicha para perro con amaranto* y finos trozos de manzana.

Composición:

80% pato y asaduras* (40% carne de pato, 20% corazón de pato, 20% hígado de pato, 20% cuellos de pato), 15% de amaranto, 5% manzana, polvo de cáscara de huevo.

Componentes analíticos:

Proteína:	12,90%	Fibra cruda:	1,20%
Contenido de grasa:	6,80%	Humedad:	71,4%
Ceniza bruta:	1,80%	Carbohidratos:	5,9%

Valor energético:

517 kcal/100 g (124 kcal). Ca/Ph = 1,36:1



Peso	Ración*	Peso	Ración*	Peso	Ración*	Peso	Ración*
5 kg	200 g - 300 g	10 kg	400 g - 500 g	20 kg	800 g - 900 g	30 kg	1100 g - 1300 g

*Cantidad diaria recomendada. Valores aproximados.

40-40012 1 Ud. Vta. 14 **400 g**

42 60275 02412 5

40-80037 1 Ud. Vta. 12 **800 g**

42 60275 02813 0

Por la compra de X unidades, caja expositora de cartón de regalo.

i *Las asaduras son productos cárnicos que mejoran la palatabilidad del alimento.

***Mejillón de labio verde:** Sólo se utiliza extracto puro de mejillón de labio verde. Este extracto posee un fuerte efecto antiinflamatorio y particularmente ayuda con el malestar articular y la artrosis, gracias al complejo Lyprinol® (que está solo presente en el mejillón de labio verde).

***Amaranto:** El Amaranto (Amaranthaceae) es una de las más antiguas y útiles plantas medicinales de la humanidad. Tanto que es considerada un pseudocereal (parece cereal, pero no es cereal). El amaranto tiene una alta concentración de proteínas y minerales como el calcio así como de magnesio, hierro y zinc. Las proteínas son constituyentes de muchos aminoácidos esenciales y la grasa contenida implica aprox. un 70% de ácidos grasos insaturados. Los hidratos de carbono contenidos y la fibra dietética están presentes en este producto en cantidades iguales.



HIPOALERGÉNICO

Recetas recomendadas por veterinarios para perros con alergias e intolerancias.

Esta línea de alimentos húmedos está especialmente desarrollada para perros que, por razones de fisiología nutricional, sólo pueden tolerar una única fuente de proteínas. Dietas libres de gluten y particularmente reducidas en almidón.

Las recetas hipoalergénicas son particularmente adecuadas para perros con alergias e intolerancias alimentarias, pero también son recomendables para perros con diabetes mellitus, páncreas inflamado y dolencias de las articulaciones (osteoartritis y displasia de cadera), así como para perros epilépticos.

Caballo

Salchicha para perro con patatas.

Composición:

90% caballo y asaduras* (50% carne de caballo, 20% corazón de caballo, 15% pulmón de caballo, 15% hígado de caballo), 8% patatas, aceite de cártamo, polvo de cáscara de huevo.

Componentes analíticos:

Proteína:	13,20%	Fibra cruda:	0,50%
Contenido de grasa:	5,50%	Humedad:	76,6%
Ceniza bruta:	1,80%	Carbohidratos:	2,4%

Valor energético:

424 kcal/100 g (101 kcal). Ca/Ph = 1,31:1



i Sin aromas artificiales, colorantes ni conservantes. No contienen BISPENOL-A.



Peso	Ración*	Peso	Ración*	Peso	Ración*	Peso	Ración*
5 kg	200 g - 300 g	10 kg	500 g - 600 g	20 kg	900 g - 1100 g	30 kg	1200 g - 1400 g

*Cantidad diaria recomendada. Valores aproximados.

40-40007 1 Ud. Vta. 14 **400 g**



42 60275 02407 1

40-80039 1 Ud. Vta. 12 **800 g**



42 60275 02811 6



EXPOSICIÓN DIFERENCIADORA

Caja de madera natural de alta calidad y robustez, perfecta para la exposición de las salchichas.

* Consultar disponibilidad con Departamento Comercial de Grupo Trixder.

i **Ca/Ph:** Relación en el equilibrio Calcio-Fósforo.

***Caballo:** Con esta preparación se ha asegurado que la proporción de patata se mantenga lo más baja posible, debido a su alto contenido de almidón. Ya que demasiado almidón produce un alto nivel de azúcar en la sangre que, entre otras cosas, es un factor de riesgo para alergias, enfermedades de la piel e inflamaciones. La proporción de carne es del 90%.





Cabra

Salchicha para perro con calabaza y nabos.

Composición:

80% carne de cabra y asaduras* (50% carne de cabra, 20% corazón de cabra, 15% pulmón de cabra, 15% hígado de cabra), 9% nabos, 8% calabaza, 2% rosa mosqueta, 1% tomillo, polvo de cáscara de huevo.

Componentes analíticos:

Proteína:	9,80%	Fibra cruda:	0,60%
Contenido de grasa:	11,10%	Humedad:	72,8%
Ceniza bruta:	1,40%	Carbohidratos:	4,3%

Valor energético:

602 kcal/100 g (144 kcal). Ca/Ph = 1,31:1

i Sin aromas artificiales, colorantes ni conservantes.
No contienen BISPENOL-A.

Peso	Ración*	Peso	Ración*	Peso	Ración*	Peso	Ración*
5 kg	200 g - 300 g	10 kg	400 g - 500 g	20 kg	800 g - 900 g	30 kg	1100 g - 1300 g

*Cantidad diaria recomendada. Valores aproximados.



Ciervo

Salchicha para perro con patata, chirivía y bayas silvestres.

Composición:

80% ciervo y asaduras* (70% carne de ciervo, 15% corazón de ciervo, 10% pulmón de ciervo, 5% hígado de ciervo), 10% patatas, 5% chirivía, 3% bayas silvestres, 2% polvo de cáscara de huevo.

Componentes analíticos:

Proteína:	12,80%	Fibra cruda:	0,50%
Contenido de grasa:	5,30%	Humedad:	77,1%
Ceniza bruta:	1,90%	Carbohidratos:	2,4%

Valor energético:

411 kcal/100 g (98 kcal). Ca/Ph = 1,27:1

i Sin aromas artificiales, colorantes ni conservantes.
No contienen BISPENOL-A.

Peso	Ración*	Peso	Ración*	Peso	Ración*	Peso	Ración*
5 kg	200 g - 300 g	10 kg	500 g - 600 g	20 kg	900 g - 1100 g	30 kg	1400 g - 1600 g

*Cantidad diaria recomendada. Valores aproximados.



X Por la compra de X unidades, caja expositora de cartón de regalo.

i *Las asaduras son productos cárnicos que mejoran la palatabilidad del alimento.

***Cabra:** Es particularmente rica en aminoácidos, vitaminas y minerales. Es por lo tanto especialmente tolerante y respetuosa con los hipoalergénicos, además de tener una adecuación excelente para dietas. Los ingredientes que contienen almidón en esta variedad han sido completamente minimizados.

***Ciervo:** Sólo los corzos y los ciervos se utilizan como la carne de este producto y nos hemos encargado, además, de que tenga la menor proporción de almidón posible en su preparación.



MEAT & trEAT

La salchicha ideal para
entrenamiento.

100% Carne. 100% Troceable.



Nunca antes un premio ha podido entusiasmar a tantos perros y tantas personas en tan poco tiempo como las salchichas de entrenamiento Meat & trEAT.

Gracias a la calidad de sus ingredientes y a su versatilidad, nuestras salchichas han sido galardonadas con numerosos premios internacionales, como el "Premio Top4dog 2017".

El secreto: En nuestras salchichas para entrenamiento encontrarás solo la mejor carne. Mucha carne de músculo con contenido saludable de grasa y siempre fresco por nuestro proceso de elaboración.

Descubre la amplia gama de Meat & trEAT. Cinco variedades de salchicha para entrenamiento, elaboradas para distintos tipos de perro y sus necesidades específicas, disponibles en formatos de 40 g, 80 g y 200 g.





*i Sin saborizantes, colorantes ni conservantes artificiales.
Salchicha para entrenamiento fácil de cortar.*



Caballo 100%

Salchicha para entrenamiento de perro.

Composición:

Proteína única, 100% caballo (70% carne desgrasada, 20% corazón, 9,5% grasa), 0,5% sal marina.

Componentes analíticos:

Proteína:	14,90%	Fibra cruda:	1,20%
Contenido de grasa:	15,90%	Humedad:	63,7%
Ceniza bruta:	2,40%		

Valor energético:

194 kcal/100 g

40-24079 1 Ud. Vta. 10 **4x40 g** 
Dosis individual



42 60275 02249 7

40-20079 4 Ud. Vta. 33 **80 g** 
Dosis individual



42 60275 02279 4

40-20017 1 Ud. Vta. 28 **200 g** 
Dosis individual



42 60275 02217 6



*i Sin saborizantes, colorantes ni conservantes artificiales.
Salchicha para entrenamiento fácil de cortar.*



Ave de Corral 100%

Salchicha para entrenamiento de perro.

Composición:

Proteína única, 100% aves de corral (70% carne, 20% corazón, 9,5% grasa), 0,5% sal marina.

Componentes analíticos:

Proteína:	15,50%	Fibra cruda:	1,30%
Contenido de grasa:	16,90%	Humedad:	62,5%
Ceniza bruta:	2,20%		

Valor energético:

194 kcal/100 g

40-24078 1 Ud. Vta. 10 **4x40 g** 
Dosis individual



42 60275 02248 0

40-20078 4 Ud. Vta. 33 **80 g** 
Dosis individual




42 60275 02278 7

40-20016 1 Ud. Vta. 28 **200 g** 
Dosis individual



42 60275 02216 9



 Por la compra de X unidades, caja expositora de cartón de regalo.





Salmón 100%

Salchicha para entrenamiento de perro.

Composición:

Proteína única, 100% salmón.

Componentes analíticos:

Proteína:	15,00%	Fibra cruda:	1,40%
Contenido de grasa:	17,10%	Humedad:	63,3%
Ceniza bruta:	2,30%		

Valor energético:

201 kcal/100 g

*i Sin saborizantes, colorantes ni conservantes artificiales.
Salchicha para entrenamiento fácil de cortar.*



40-24075 1 Ud. Vta. 10 **4x40 g**

Dosis individual

42 60275 02245 9

40-20075 4 Ud. Vta. 33 **80 g**

Dosis individual

42 60275 02275 6

40-20019 1 Ud. Vta. 28 **200 g**

42 60275 02219 0



Búfalo 100%

Salchicha para entrenamiento de perro.

Composición:

Proteína única, 100% búfalo (70% carne desgrasada, 20% corazón, 9,5% grasa), 0,5% sal marina.

Componentes analíticos:

Proteína:	13,20%	Fibra cruda:	1,10%
Contenido de grasa:	16,60%	Humedad:	64,8%
Ceniza bruta:	2,50%		

Valor energético:

194 kcal/100 g

*i Sin saborizantes, colorantes ni conservantes artificiales.
Salchicha para entrenamiento fácil de cortar.*



40-24076 1 Ud. Vta. 10 **4x40 g**

Dosis individual

42 60275 02246 6

40-20076 4 Ud. Vta. 33 **80 g**

Dosis individual

42 60275 02276 3

40-20015 1 Ud. Vta. 28 **200 g**

42 60275 02215 2





i Sin saborizantes, colorantes ni conservantes artificiales.

“ Este producto ha sido desarrollado como una alternativa saludable de recompensa para su mascota. Incorporamos electrolitos a la alimentación de su perro con este artículo, para darle energía a su mascota cuando realiza esfuerzos físicos. Los aminoácidos que contiene ayudan la regeneración del cuerpo. Hechas de 100% de carne y partes de pato (corazón, cuello e hígado), maltodextrina, y magnesio.



Pato 100%

POWER² Snack Hidroequilibrado.

Composición:

Proteína única, 100% carne de pato y asadura* (corazón de pato, cuello de pato, hígado de pato), maltodextrina, magnesio.

Aditivos nutricionales:

Lisina 400mg, metionina/cisteína 200mg, treonina 300mg, triptófano 100mg, arginina 120mg, taurina 800mg, citrato de calcio 800mg, vitamina E 80mg, vitamina C 600mg, vitamina B1 3mg, vitamina B2 6mg, vitamina B6 2mg, vitamina B12 60mg, hierro 24mg, cobre como quelato de cobre 2,5mg, manganeso como quelato de manganeso 3mg, zinc como quelato de zinc 3mg

Componentes analíticos:

Proteína:	13,90%	Fibra cruda:	1,70%
Contenido de grasa:	6,70%	Humedad:	72,2%
Ceniza bruta:	4,30%		

Valor energético:

110 kcal/100 g

40-20020 1 Ud. Vta. 28 **200 g**



EXPOSICIÓN DIFERENCIADORA

Caja de madera natural de alta calidad y robustez, perfecta para la exposición de las salchichas.

*Consultar disponibilidad con Departamento Comercial de Grupo Trixder.

X Por la compra de X unidades, caja expositora de cartón de regalo.

i *Las asaduras son productos cárnicos que mejoran la palatabilidad del alimento.



Steakhouse

100% MEAT. NOTHING ELSE.

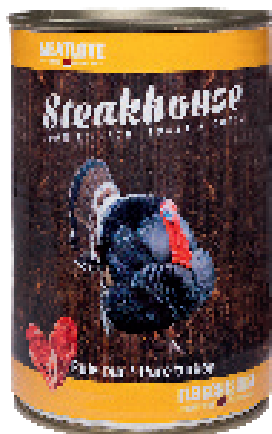
**La carne es tu territorio.
La gama completa de carne
pura.**

**SIN VITAMINAS AGREGADAS,
SIN CALDO DE CARNE,
SIN RELLENOS.
SÓLO CARNE. EN NUEVE
VARIETADES DIFERENTES.**

Para un perro, la carne de alta calidad es como una manzana diaria para una persona. Es mejor disfrutarla de forma pura y natural, que en un zumo enriquecido con vitaminas sintéticas.

STEAKHOUSE es nuestra gama de carne pura. Sin adulterar, la carne se cuece suavemente y es envasada como alimento húmedo. Siendo alimento húmedo, STEAKHOUSE es ideal para mezclar con verduras y/o alimento seco. También es adecuado como dieta exclusiva para perros con intolerancias.





i 100% ingredientes naturales de calidad alimentaria. Proteína única. Alimento completo, sin refuerzo vitamínico ni mineral. Sin conservantes, aromatizantes ni colorantes. Ideal para mezclar con copos de arroz y/o verduras. Producto alemán con estrictos controles de calidad.

Pavo Puro

100% carne. Nada más.

Composición:

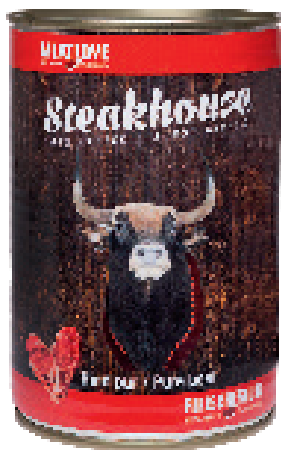
100% pavo, compuesto de carne de músculo, corazón, hígado, cuello y piel.

Componentes analíticos:

Proteína:	10,50%	Fibra cruda:	0,40%
Contenido de grasa:	7,70%	Humedad:	77,80%
Ceniza bruta:	2,00%		

Peso	Ración*	Peso	Ración*	Peso	Ración*	Peso	Ración*
5 kg	150 g - 200 g	10 kg	300 g - 400 g	20 kg	600 g - 800 g	30 kg	900 g - 1200 g

*Cantidad diaria recomendada. Valores aproximados.



Ratio Carne-Asadura: 70-30

i 100% ingredientes naturales de calidad alimentaria. Proteína única. Alimento completo, sin refuerzo vitamínico ni mineral. Sin conservantes, aromatizantes ni colorantes. Ideal para mezclar con copos de arroz y/o verduras. Producto alemán con estrictos controles de calidad.

Ternera Pura

100% carne. Nada más.

Composición:

100% ternera, compuesto de carne de músculo, corazón, hígado, laringe y pulmón.

Componentes analíticos:

Proteína:	11,50%	Fibra cruda:	0,30%
Contenido de grasa:	4,30%	Humedad:	79,70%
Ceniza bruta:	1,60%		

Peso	Ración*	Peso	Ración*	Peso	Ración*	Peso	Ración*
5 kg	150 g - 200 g	10 kg	300 g - 400 g	20 kg	600 g - 800 g	30 kg	900 g - 1200 g

*Cantidad diaria recomendada. Valores aproximados.



i *Las asaduras son productos cárnicos que mejoran la palatabilidad del alimento.





Ratio Carne-Asadura: 70-30

i 100% ingredientes naturales de calidad alimentaria.
Proteína única.
Alimento completo, sin refuerzo vitamínico ni mineral.
Sin conservantes, aromatizantes ni colorantes.
Ideal para mezclar con copos de arroz y/o verduras.
Producto alemán con estrictos controles de calidad.

Ciervo Puro

100% carne. Nada más.

Composición:

100% ciervo, compuesto de carne de músculo, hígado de conejo salvaje y pasta de ciervo (aporta calcio).

Componentes analíticos:

Proteína: 11,50% Fibra cruda: 0,40%
Contenido de grasa: 6,70% Humedad: 78,10%
Ceniza bruta: 1,90%

Peso	Ración*	Peso	Ración*	Peso	Ración*	Peso	Ración*
5 kg	150 g - 200 g	10 kg	300 g - 400 g	20 kg	600 g - 800 g	30 kg	900 g - 1200 g

*Cantidad diaria recomendada. Valores aproximados.

40-44003 1 Ud. Vta. **400 g**

42 60275 02443 9



i 100% ingredientes naturales de calidad alimentaria.
Proteína única.
Alimento completo, sin refuerzo vitamínico ni mineral.
Sin conservantes, aromatizantes ni colorantes.
Ideal para mezclar con copos de arroz y/o verduras.
Producto alemán con estrictos controles de calidad.

Cordero Puro

100% carne. Nada más.

Composición:

100% cordero, compuesto de carne de músculo, corazón, hígado, rumen, pulmón, pasta de cordero (aporta calcio).

Componentes analíticos:

Proteína: 11,40% Fibra cruda: 0,50%
Contenido de grasa: 5,20% Humedad: 79,90%
Ceniza bruta: 1,30%

Peso	Ración*	Peso	Ración*	Peso	Ración*	Peso	Ración*
5 kg	150 g - 200 g	10 kg	300 g - 400 g	20 kg	600 g - 800 g	30 kg	900 g - 1200 g

*Cantidad diaria recomendada. Valores aproximados.

40-44004 1 Ud. Vta. **400 g**

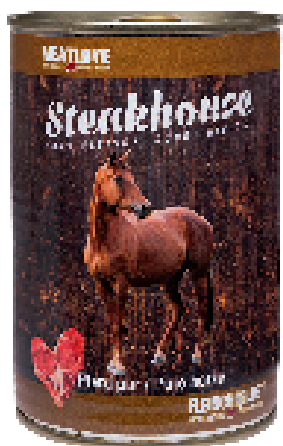
42 60275 02444 6

40-84004 1 Ud. Vta. **800 g**

42 60275 02844 4

i *Las asaduras son productos cárnicos que mejoran la palatabilidad del alimento.





Ratio Carne-Asadura: 70-30

i 100% ingredientes naturales de calidad alimentaria.
 Proteína única.
 Alimento completo, sin refuerzo vitamínico ni mineral.
 Sin conservantes, aromatizantes ni colorantes.
 Ideal para mezclar con copos de arroz y/o verduras.
 Producto alemán con estrictos controles de calidad.

Caballo Puro

100% carne. Nada más.

Composición:

100% caballo, compuesto de carne de músculo, hígado, pulmón y corazón.

Componentes analíticos:

Proteína:	12,00%	Fibra cruda:	0,50%
Contenido de grasa:	4,70%	Humedad:	79,80%
Ceniza bruta:	1,70%		

Peso	Ración*	Peso	Ración*	Peso	Ración*	Peso	Ración*
5 kg	150 g - 200 g	10 kg	300 g - 400 g	20 kg	600 g - 800 g	30 kg	900 g - 1.200 g

*Cantidad diaria recomendada. Valores aproximados.



Ratio Carne-Asadura: 70-30

i 100% ingredientes naturales de calidad alimentaria.
 Proteína única.
 Alimento completo, sin refuerzo vitamínico ni mineral.
 Sin conservantes, aromatizantes ni colorantes.
 Ideal para mezclar con copos de arroz y/o verduras.
 Producto alemán con estrictos controles de calidad.

Cabra Pura

100% carne. Nada más.

Composición:

100% cabra, compuesto de carne de músculo, laringe, corazón, pulmón, hígado.

Componentes analíticos:

Proteína:	9,80%	Fibra cruda:	0,60%
Contenido de grasa:	5,10%	Humedad:	79,80%
Ceniza bruta:	1,40%		

Peso	Ración*	Peso	Ración*	Peso	Ración*	Peso	Ración*
5 kg	150 g - 200 g	10 kg	300 g - 400 g	20 kg	600 g - 800 g	30 kg	900 g - 1.200 g

*Cantidad diaria recomendada. Valores aproximados.



600 GRAMOS DE CARNE PURA. PARA AQUELLOS QUE CUIDAN UN AMBIENTE LIMPIO.

A partir de ahora, nuestro surtido se ha enriquecido con seis tipos de salchichas, sólo con la calidad de nuestra línea STEAKHOUSE.

Calidad: 100% carne. Nada más.



Ratio Carne-Asadura: 70-30

i 100% ingredientes naturales de calidad alimentaria. Proteína única. Alimento completo, sin refuerzo vitamínico ni mineral. Sin conservantes, aromatizantes ni colorantes. Ideal para mezclar con copos de arroz y/o verduras. Producto alemán con estrictos controles de calidad.

Ave de Corral Pura

Salchicha 100% carne. Nada más.

Composición:

100% ave de corral, compuesto de carne de corazón, hígado, piel y cuello.

Componentes analíticos:

Proteína:	10,20%	Fibra cruda:	0,40%
Contenido de grasa:	7,70%	Humedad:	77,80%
Ceniza bruta:	2,00%		

Peso	Ración*	Peso	Ración*	Peso	Ración*	Peso	Ración*
5 kg	150 g - 200 g	10 kg	300 g - 400 g	20 kg	600 g - 800 g	30 kg	900 g - 1200 g

*Cantidad diaria recomendada. Valores aproximados.



Ratio Carne-Asadura: 70-30

i 100% ingredientes naturales de calidad alimentaria. Proteína única. Alimento completo, sin refuerzo vitamínico ni mineral. Sin conservantes, aromatizantes ni colorantes. Ideal para mezclar con copos de arroz y/o verduras. Producto alemán con estrictos controles de calidad.

Búfalo Puro

Salchicha 100% carne. Nada más.

Composición:

100% carne de búfalo, compuesto de carne de corazón, hígado y pulmón.

Componentes analíticos:

Proteína:	11,50%	Fibra cruda:	0,30%
Contenido de grasa:	4,30%	Humedad:	79,70%
Ceniza bruta:	1,60%		

Peso	Ración*	Peso	Ración*	Peso	Ración*	Peso	Ración*
5 kg	150 g - 200 g	10 kg	300 g - 400 g	20 kg	600 g - 800 g	30 kg	900 g - 1200 g

*Cantidad diaria recomendada. Valores aproximados.



Por la compra de X unidades, caja expositora de cartón de regalo.





Ratio Carne-Asadura: 70-30

i 100% ingredientes naturales de calidad alimentaria. Proteína única. Alimento completo, sin refuerzo vitamínico ni mineral. Sin conservantes, aromatizantes ni colorantes. Ideal para mezclar con copos de arroz y/o verduras. Producto alemán con estrictos controles de calidad.

Ciervo Puro

Salchicha 100% carne. Nada más.

Composición:

100% ciervo compuesto de carne de ciervo, pasta de ciervo e hígado de conejo.

Componentes analíticos:

Proteína:	11,50%	Fibra cruda:	0,40%
Contenido de grasa:	6,70%	Humedad:	78,10%
Ceniza bruta:	1,90%		

Peso	Ración*	Peso	Ración*	Peso	Ración*	Peso	Ración*
5 kg	150 g - 200 g	10 kg	300 g - 400 g	20 kg	600 g - 800 g	30 kg	900 g - 1200 g

*Cantidad diaria recomendada. Valores aproximados.

40-61003 1 Ud. Vta. 10 **600 g**

42 60275 02613 6



Ratio Carne-Asadura: 60-40

i 100% ingredientes naturales de calidad alimentaria. Proteína única. Alimento completo, sin refuerzo vitamínico ni mineral. Sin conservantes, aromatizantes ni colorantes. Ideal para mezclar con copos de arroz y/o verduras. Producto alemán con estrictos controles de calidad.

Pato Puro

Salchicha 100% carne. Nada más.

Composición:

100% pato, compuesto de 60% carne y corazón de pato, 20% cuello de pato, 20% estómago de pato.

Componentes analíticos:

Proteína:	13,90%	Fibra cruda:	0,20%
Contenido de grasa:	6,70%	Humedad:	74,20%
Ceniza bruta:	4,30%		

Peso	Ración*	Peso	Ración*	Peso	Ración*	Peso	Ración*
5 kg	150 g - 200 g	10 kg	300 g - 400 g	20 kg	600 g - 800 g	30 kg	900 g - 1200 g

*Cantidad diaria recomendada. Valores aproximados.

40-61005 1 Ud. Vta. 10 **600 g**

42 60275 02615 0



Ratio Carne-Asadura: 70-30

i 100% ingredientes naturales de calidad alimentaria. Proteína única. Alimento completo, sin refuerzo vitamínico ni mineral. Sin conservantes, aromatizantes ni colorantes. Ideal para mezclar con copos de arroz y/o verduras. Producto alemán con estrictos controles de calidad.

Cabra Pura

Salchicha 100% carne. Nada más.

Composición:

100% cabra compuesto de carne de cabra, laringe, corazón, pulmón e hígado.

Componentes analíticos:

Proteína:	9,80%	Fibra cruda:	0,60%
Contenido de grasa:	5,10%	Humedad:	79,80%
Ceniza bruta:	1,40%		

Peso	Ración*	Peso	Ración*	Peso	Ración*	Peso	Ración*
5 kg	150 g - 200 g	10 kg	300 g - 400 g	20 kg	600 g - 800 g	30 kg	900 g - 1200 g

*Cantidad diaria recomendada. Valores aproximados.

40-61006 1 Ud. Vta. 10 **600 g**

42 60275 02606 8

i *Las asaduras son productos cárnicos que mejoran la palatabilidad del alimento.



PIEZAS DE FILETE ENTERO O PEQUEÑOS BOCADOS: LOS NUEVOS SNACKS DESHIDRATADOS, SIEMPRE CONTIENEN UN 100% DE CARNE PURA.

Sólo la mejor carne sirve de base para nuestra nueva línea de snacks.

El proceso de deshidratado se produce en nuestras modernas e higiénicas instalaciones, haciéndolo posible con nuestros métodos innovadores para deshidratar, que hacen que los nutrientes importantes se conserven mucho mejor.

Nuestra selección de las carnes se realiza a mano, y todos los cortes de carne se dejan deshidratar progresivamente.

Estos snacks son una gran recompensa con la que puede premiar a su mascota y también son válidos para perros que sufren alergias.

No encontrará productos de carne deshidratada donde su calidad merezca tanto la pena.

El resultado son productos Premium de carne deshidratada, que encantan a personas y mascotas.



Ciervo 100%

Bocaditos para el entrenamiento 100% carne. 100% natural.

Composición:

100% carne de ciervo.

Componentes analíticos:

Proteína:	65,60%	Fibra cruda:	0,50%
Contenido de grasa:	12,90%	Humedad:	13,30%
Ceniza bruta:	7,50%		

Valor energético: 1.422 kJ/ 100g (340 kcal)



Ave de Corral 100%

Bocaditos para el entrenamiento 100% carne. 100% natural.

Composición:

100% carne de ave de corral.

Componentes analíticos:

Proteína:	40,80%	Fibra cruda:	0,50%
Contenido de grasa:	38,30%	Humedad:	13,20%
Ceniza bruta:	6,60%		

Valor energético: 1.968 kJ/100 g (470 kcal)





Ternera 100%

Bocaditos para el entrenamiento 100% carne. 100% natural.

Composición:

100% carne de ternera.

Componentes analíticos:

Proteína:	64,50%	Fibra cruda:	0,60%
Contenido de grasa:	15,90%	Humedad:	11,90%
Ceniza bruta:	7,00%		

Valor energético: 1.796 kJ/100 g (429 kcal)



Caballo 100%

Bocaditos para el entrenamiento 100% carne. 100% natural.

Composición:

100% carne de caballo.

Componentes analíticos:

Proteína:	53,50%	Fibra cruda:	3,20%
Contenido de grasa:	18,50%	Humedad:	9,50%
Ceniza bruta:	8,00%		

Valor energético: 1.548 kJ/100 g (370 kcal)



Cordero 100%

Bocaditos para el entrenamiento 100% carne. 100% natural.

Composición:

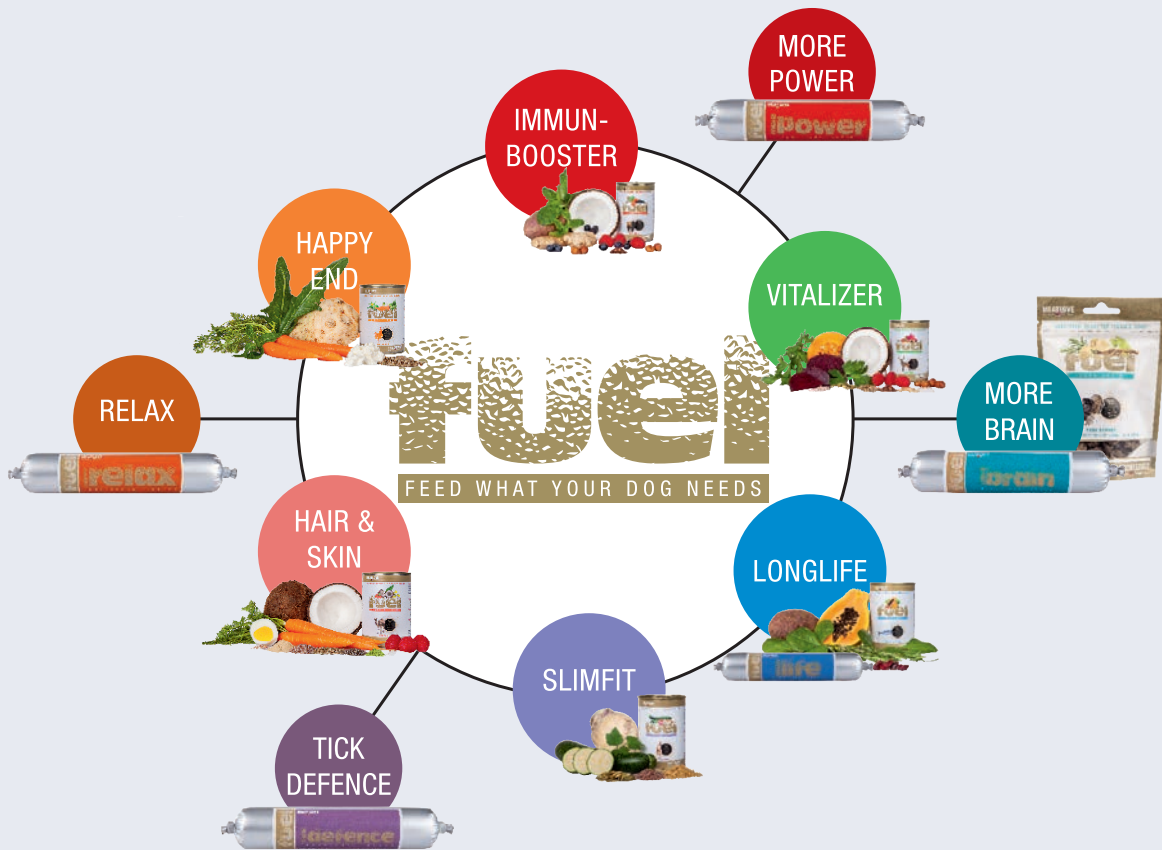
100% carne de cordero.

Componentes analíticos:

Proteína:	52,50%	Fibra cruda:	3,40%
Contenido de grasa:	21,20%	Humedad:	9,60%
Ceniza bruta:	7,90%		

Valor energético: 1.602 kJ/100 g (383 kcal)





FUEL: LA ALIMENTACIÓN ADECUADA PARA EL DEPÓSITO ADECUADO.

Fleischeslust está abriendo nuevas posibilidades con "FUEL". Independientemente de la dieta, ofrecemos por primera vez una línea de alimentación que se adapta exclusivamente a las necesidades y momentos especiales para los dueños de mascotas que buscan soluciones nutricionales individuales.

LA ACCIÓN DE ESTAR EN FORMA

Todas las variedades nutricionales que ofrecemos están basados en el concepto PALEO, que ya se conoce en la nutrición humana y que se ha dado a conocer en muy poco tiempo como una propuesta nutricional alternativa para mascotas.

PALEO – El alimento 100% natural y original de la Edad de Piedra.

Las proteínas de alta calidad y las "grasas buenas" son los principales nutrientes de la dieta PALEO. Las nueces y los aceites de alta calidad complementan el suministro de ácidos grasos no saturados. Nuestras bayas (frutos del bosque) son verdaderas bombas de vitaminas, y siempre son un sólido componente alimenticio, por ejemplo para un lobo en su medio natural. Por tanto, PALEO es una nutrición alternativa y saludable para perros, que carece totalmente de saborizantes sintéticos, colorantes, conservantes o edulcorantes y emulsiones.





HAIR & SKIN



Con PALEO HAIR & SKIN hemos desarrollado un menú que es especialmente adecuado para perros delicados con la alimentación y perros con problemas de pelaje o piel. El alto contenido en biotina natural, ácido linoleico, minerales y oligoelementos ayudan a mantener una piel y pelaje saludables.

Camello Puro

Alimento completo de camello puro.

Composición:

75% carne y asadura* de camello, 8% zanahorias, 5% aceite de coco, 4% semillas de chía, huevo entero, semillas de cáñamo, hojas de frambuesa, sal de mar, aceite de onagra, aceite de hígado de bacalao, polvo de cáscara de huevo, psyllium, espirulina, raíz de yuca extracto y minerales.

Suplementos nutricionales:

Vitamina natural E (tocoferol) 12000 mgk

Componentes analíticos:

Proteína:	10,50%	Fibra cruda:	1,80%
Contenido de grasa:	7,20%	Humedad:	76,30%
Ceniza bruta:	1,20%	Carbohidratos:	3%

Valor energético:

102 kcal/100 g Ca/Ph = 1.24:1



Camello Puro

Snack deshidratado de camello puro. Alimento complementario.

Composición:

91,5% carne y asadura* de camello, 4% zanahorias, 3% copos de coco, 1,2% semillas de chia, 0,1% psyllium, 0,2% levadura de cerveza.

Componentes analíticos:

Proteína:	52,50%	Fibra cruda:	3,20%
Contenido de grasa:	21,20%	Humedad:	9,80%
Ceniza bruta:	7,90%	Carbohidratos:	5,4%

Valor energético:

377 kcal/100 g



Carne de camello: hipoalergénica, muy fácil de digerir.
Aceite de coco: aceite bajo en calorías, efecto sanador en problemas de piel y hongos, 90% grasa saturada.
Semillas de chía: ricas en antioxidantes naturales, nivel altísimo de omega 3, alto contenido de magnesio, vitamina A y B, cinc, y ácidos fólicos.
Aceite de onagra: alto contenido de ácido linoleico, fomenta el sistema inmunológico sano y un pelo brillante.

Semillas de cáñamo: mejora la calidad del pelaje y de la piel, reduce reacciones alérgicas.
Aceite de hígado de bacalao: proporciona vitamina A y D, refuerza las defensas naturales, la visión, el pelo y la piel.
Espirulina: reduce reacciones alérgicas, rica en beta-caroteno.

**Las asaduras son productos cárnicos que mejoran la palatabilidad del alimento.*





SLIMFIT



Nuestro menú PALEO SLIMFIT consiste en mucha carne de canguro magra e hipoalergénica. La carne de canguro y el calabacín son particularmente bajos en calorías y fáciles de digerir. El aceite de coco estimula el metabolismo del perro mientras que el psyllium y los minerales son especialmente purificadores. La raíz de yuca tiene propiedades calmantes.

Canguro Puro

Alimento completo de canguro puro.

Composición:

78,3% carne y asadura* de canguro, 6% calabacín, 4% semillas molidas de calabaza, 3% grasa de coco, quinoa, colinabo (hortalizas de raíz), levadura de cerveza, sal marina, aceite de linaza, polvo de cáscara de huevo, psyllium, extracto de raíz de yuca y minerales.

Suplementos nutricionales:

Vitamina natural E (tocoferol) 12000 mgk

Componentes analíticos:

Proteína:	10,60%	Fibra cruda:	1,70%
Contenido de grasa:	7,10%	Humedad:	76,30%
Ceniza bruta:	1,30%	Carbohidratos:	3%

Valor energético:

108 kcal/100 g Ca/Ph = 1.30:1



Canguro Puro

Snack deshidratado de canguro puro. Alimento complementario.

Composición:

91,5% carne y asadura* de canguro, 4% calabacín, 2% copos de coco, 1,2% quinoa, 1,2% levadura de cerveza, 0,1% psyllium.

Componentes analíticos:

Proteína:	53,70%	Fibra cruda:	3,20%
Contenido de grasa:	18,90%	Humedad:	9,80%
Ceniza bruta:	8,10%	Carbohidratos:	6,4%

Valor energético:

352 kcal/100 g



Carne de canguro: hipoalergénica, magra y baja en calorías.

Aceite de coco: estimula el metabolismo.

Quinoa, calabacín: alto contenido en betacaroteno, muy bajo en calorías.

Zaragatona: limpia el sistema gastrointestinal.

Yuca: efecto calmante, reduce los gases y la hinchazón, produce heces más sólidas.





HAPPY END

PALEO HAPPY END se recomienda para nuestros amigos de cuatro patas con problemas intestinales y diarrea. Un menú fácil de digerir con mucha carne de pollo fresca, zanahorias tiernas, raíz de apio e hinojo. La melisa, el diente de león y la manzanilla no solo aportan nutrientes valiosos sino que, además, son buenos remedios para enfermedades estomacales e intestinales.



Pollo Puro

Alimento completo de pollo puro.

Composición:

77,3% carne y asadura* de ave de corral (42,3% carne, 15% corazón, 10% estómago, 5% garganta y 5% hígado de ave de corral), 8% zanahorias, 6% semillas de cáñamo, 4% raíz de apio, 1,5% hinojo, sal marina, cáscara de huevo en polvo, levadura de cerveza, melisa, extracto de raíz de yuca, manzanilla, diente de león y minerales.

Suplementos nutricionales:

Vitamina D3 400 UI, Vitamina E (tocoferol) 12000 mgk

Componentes analíticos:

Proteína:	10,60%	Fibra cruda:	1,70%
Contenido de grasa:	7,90%	Humedad:	75,20%
Ceniza bruta:	1,60%	Carbohidratos:	3%

Valor energético:

114 kcal/100 g Ca/Ph = 1.26:1

40-22011 1 Ud. Vta. **200 g**

42 60275 02331 9

40-44011 1 Ud. Vta. **410 g**

42 60275 02511 5

Pollo: fácil digestión, contiene todos los aminoácidos esenciales.
Zanahorias: previene la acumulación de bacterias en las paredes intestinales.
Semillas de cáñamo: efecto antiinflamatorio y antibacteriano.
Hinojo: efecto antiinflamatorio, antibacteriano, ayuda con problemas de digestión.

Apionabo: rico en aceites esenciales, purifica la sangre, deshidratante.
Melissa: con efecto antiespasmódico, calma estómago e intestino
 Yuca, minerales: reduce el gas.
Manzanilla: con efecto antiespasmódico, alivia estómago e intestino.
Diente de león: desintoxicante, purifica la sangre, estimula el apetito y el flujo de bilis.

**Las asaduras son productos cárnicos que mejoran la palatabilidad del alimento.*





VITALIZER

La carne de ciervo y conejo es baja en grasa y colesterol, la alcachofa de Jerusalén refuerza el sistema inmunológico, desarrollando enterobacterias y facilitando la digestión. La remolacha y el aceite de coco ayudan a proteger el corazón y los vasos sanguíneos de tu perro. Las hojas de frambuesa actúan como astringente y son conocidas por sus propiedades estimulantes.



Ciervo y Conejo

Alimento completo de ciervo y conejo.

Composición:

80% carne de ciervo y conejo (30% carne de ciervo, 20% corazón de ciervo, 15% carne de conejo, 10% pulmón de ciervo, 5% hígado de ciervo), 3,3% alcachofa de Jerusalén, 3% remolacha, 3% calabaza, aceite de coco, aceite de linaza, sal marina, semilla de cáñamo, semilla de calabaza, hojas de frambuesa, avellana molida, psyllium, polvo de rosa mosqueta, levadura de cerveza, polvo de cáscara de huevo, extracto de raíz de yuca.

Suplementos nutricionales:

Vitamina D3 400 UI, Vitamina E (tocoferol) 12000 mgk

Componentes analíticos:

Proteína:	10,40%	Fibra cruda:	1,60%
Contenido de grasa:	7,90%	Humedad:	75,60%
Ceniza bruta:	1,50%	Carbohidratos:	3%

Valor energético:

114 kcal/100 g Ca/Ph = 1.33:1



Ciervo: bajo contenido de grasa y colesterol.

Conejo: criado en libertad en Alemania.

Patata: rico en insulina (fibra que incrementa la absorción de magnesio y calcio, y asegura la asimilación de minerales), genera flora intestinal y promueve la digestión. Ayuda con problemas de hígado y riñón.

Remolacha: Protege el corazón y los vasos sanguíneos, rico en vitaminas y minerales, alto contenido de ácido fólico (deficiencias que pueden derivar en anemia).

Aceite de coco: Estimula el metabolismo.

Semillas de cáñamo: fuente de energía, rico en antioxidantes naturales, inhibe inflamaciones de ácido gamma linolénico (AGL).

Hojas de frambuesa: antimicrobiano, relaja los músculos, actúa ante pérdida de apetito.

Zaragatona: fomenta la digestión, da sensación de saciedad, produce heces más sólidas.

i Ca/Ph: Relación en el equilibrio Calcio-Fósforo.





LONGLIFE



El pescado y el marisco aportan a nuestro organismo nutrientes, proteínas, ácidos grasos, vitaminas y minerales importantes. También contribuyen al aporte esencial de yodo. Las batatas tienen sustancias vitales y el ginkgo mejora la circulación de la sangre y mejora la actividad cerebral. Todos los ingredientes ayudan a prevenir los signos del envejecimiento, a la renovación celular y al sistema circulatorio.

Atún y Marisco

Alimento completo de atún y marisco puro.

Composición:

80% carne y pescado (22% carne de pollo, 15% atún, 15% corazones de pollo, 10% arenque atlántico, 10% calamar, 5% cuello de pollo, 3% hígado de pollo), 7% batatas, 3% espinaca, 3% aceite de hígado de bacalao, papaya, arándanos, semillas de calabaza molidas, polvo de cáscara de huevo, sal marina, levadura de cerveza, romero, extracto de raíz de yuca y ginkgo.

Suplementos nutricionales:

Vitamina D3 400 UI, Vitamina E (tocoferol) 12000 mgk

Componentes analíticos:

Proteína:	10,40%	Fibra cruda:	1,60%
Contenido de grasa:	7,90%	Humedad:	75,60%
Ceniza bruta:	1,50%	Carbohidratos:	3%

Valor energético: 114 kcal/100 g Ca/Ph = 1.33:1

40-22010 1 Ud. Vta. **200 g**

42 60275 02510 8

40-44010 1 Ud. Vta. **410 g**

42 60275 02410 1

Ciervo

Snack húmedo de ciervo. Alimento complementario.

Composición:

59% carne de ciervo, 25% asadura* de ciervo, 5% espinado de mar, 2% grasa de ganso, 2% romero, 2% aceite de coco, 1,5% levadura de cerveza, 1,5% L-carnitina, 1,5% polvo de ginkgo, 0,5% extracto de mejillones de labio verde*.

Componentes analíticos:

Proteína:	14,7%	Fibra cruda:	1,10%
Contenido de grasa:	16,00%	Humedad:	65,90%
Ceniza bruta:	2,10%		

Valor energético: 188 kcal/100 g

40-20073a 1 Ud. Vta. **80 g**

42 60275 02873 4

Pescado y marisco: muy buena fuente de proteína, ácidos grasos esenciales, fuente de yodo, muchas vitaminas y minerales

Boniato: rico en nutrientes

Espinaca: alimenta las células musculares, con efecto antitrombótico

Aceite de hígado de bacalao: proporciona vitamina A y D, refuerza las defensas naturales, la visión, el pelo y la piel

Papaya: contiene enzimas que favorecen la digestión, fuente de vitamina C

Arándanos: previene la acumulación de bacterias en la vejiga y las paredes intestinales

Levadura de cerveza: altísimo contenido de vitamina B. Refuerza los músculos, órganos, nervios y el sistema inmunológico, ayuda con problemas gastrointestinales, rico en minerales

Romero: rico en hierro, fomenta la circulación sanguínea y es un vasodilatador

Ginkgo: fomenta la circulación sanguínea

**Las asaduras son productos cárnicos que mejoran la palatabilidad del alimento.*





IMMUNBOOSTER

La mezcla de bayas así como la rosa mosqueta actúan como refuerzo de vitamina C. El jengibre tiene muchas propiedades, entre ellas genera un efecto de calor que estimula el metabolismo. En medicina natural, el jengibre está muy valorado por sus propiedades expectorantes y su efecto positivo en bazo, estómago y pulmones. Las semillas de calabaza molida contienen un alto porcentaje de vitamina E natural.



Búfalo Puro

Alimento completo de búfalo puro.

Composición:

84% carne y asadura* de búfalo (45% carne de búfalo, 20% corazón de búfalo, 15% pulmón de búfalo, 4% hígado de búfalo), 7% batatas, 3% aceite de coco, 2% avellana molida, mezcla de bayas silvestres, semilla de calabaza molida, polvo de rosa mosqueta, polvo de cáscara de huevo, ortiga, levadura de cerveza, extracto de raíz de yuca, sal marina, aceite de linaza y jengibre.

Suplementos nutricionales:

Vitamina D3 400 UI, Vitamina E (tocoferol) 12000 mgk

Componentes analíticos:

Proteína:	10,50%	Fibra cruda:	1,70%
Contenido de grasa:	8,30%	Humedad:	75,30%
Ceniza bruta:	1,20%	Carbohidratos:	3%

Valor energético:

118 kcal/100 g Ca/Ph = 1.19:1



Aceite de coco: antimicrobiano, antivírico y antimicótico.
Boniato: rico en beta-caroteno, efecto protector de las células, refuerza el sistema inmunológico.
Avellana: contiene 60% de grasas saludables, excelente fuente de energía, altamente desintoxicante.
Bayas silvestres, Escaramujo: fuente de vitamina C.
Ortiga: rica en vitamina B y C, hierro, minerales y sustancias vitales, desintoxicante natural.

Levadura de cerveza: altísimo contenido de vitamina B. Refuerza los músculos, órganos, nervios y el sistema inmunológico, ayuda con problemas gastrointestinales, rica en minerales.
Yuca: con efecto calmante, reduce los gases y la hinchazón, produce heces más sólidas.
Jengibre: calienta, estimula el metabolismo, tiene efectos positivos en estómago, bazo y pulmón.
Aceite de linaza: rico en ácidos grasos omega 3, mejora los lípidos sanguíneos y el riñón.





HAPPY RELAX



Este snack está elaborado especialmente para perros que sufren situaciones de gran presión o estrés. Para perros que son muy nerviosos, asustadizos o que tienen fuertes impulsos. Este snack contiene una alta concentración de hierbas que pueden calmar a tu perro. Los lúpulos y la valeriana actúan como relajantes y el sauzgatillo ayuda a reducir impulsos y la excitación.

Cabra Pura

Snack deshidratado de cabra pura. Alimento complementario.

Composición:

91% carne y asadura* de cabra, 4% melisa, 1,5% valeriana, 1% lúpulo, 1% tomillo, 1% romero, 0,5% sauzgatillo.

Suplementos nutricionales:

Vitamina E (tocoferol) 12000 mgk

Componentes analíticos:

Proteína:	51,20%	Fibra cruda:	3,30%
Contenido de grasa:	22,60%	Humedad:	9,70%
Ceniza bruta:	8,30%	Carbohidratos:	4,9%

Valor energético:

388 kcal/100 g

40-60203a 1 Ud. Vta. **80 g**

42 60250 26023 4



Cabra Pura

Snack húmedo de cabra pura. Alimento complementario.

Composición:

90% carne y asadura* de cabra, 5% melisa, 1,5% valeriana, 1% lúpulo, 1% romero, 1% tomillo, 0,5% pimienta de monjes.

Componentes analíticos:

Proteína:	15,9%	Fibra cruda:	1,10%
Contenido de grasa:	8,00%	Humedad:	72,20%
Ceniza bruta:	2,40%		

Valor energético:

188 kcal/100 g

40-20072a 1 Ud. Vta. **80 g**

42 60275 02872 7

Melisa: con efecto antiespasmódico y calmante al sistema nervioso.

Raíz de valeriana: calma y equilibra el sistema nervioso.

Lúpulo: actúa más rápido que la valeriana, efecto tranquilizante.

Tomillo: refuerza el sistema nervioso.

Romero: alivia la tensión muscular.

Sauzgatillo: reduce el impulso sexual y la agresión.

**Las asaduras son productos cárnicos que mejoran la palatabilidad del alimento.*



MORE POWER



Pavo

Snack húmedo. Alimento complementario.

Composición:

50% carne de pavo, 20% corazón de pavo, 15% malto-dextrina, 5% hígado de pavo, 5% suero de leche, 2% copos de coco, 2% monohidrato de creatina, 0,8% levadura de cerveza, 0,2% citrato de magnesio.

Componentes analíticos:

Proteína:	14,20%	Fibra cruda:	1,30%
Contenido de grasa:	15,00%	Humedad:	65,10%
Ceniza bruta:	2,60%	Carbohidratos:	

Valor energético:

184 kcal/100 g



Maltodextrina: hecha de almidón de patata, aporte rápido de energía.

Suero en polvo: alto contenido de proteína.

Coco: mejora la aceptación, estimula el metabolismo, rápida producción de energía por los ácidos grasos de cadena media.

Monohidrato de creatina: aminoácido esencial para el metabolismo muscular que el cuerpo solo puede producir en parte.

Levadura de cerveza: rica en proteínas (43%).

Citrato de magnesio: Asegura el funcionamiento muscular suave incluso bajo presión.

TICK DEFENCE



Camello

Snack húmedo. Alimento complementario.

Composición:

91% carne y asadura* de camello, 3% copos de coco, 1,75% carbonato de calcio, 1,25% cistus, 1% levadura de cerveza, 1% tomillo, 1% orégano.

Componentes analíticos:

Proteína:	15,7%	Fibra cruda:	0,70%
Contenido de grasa:	8,30%	Humedad:	71,10%
Ceniza bruta:	1,75%	Carbohidratos:	

Valor energético:

133 kcal/100 g



Cistus: hierba medicinal con aceites esenciales que repelen a las garrapatas.

Copos de coco: contienen ácido láurico (defensa contra parásitos).

Levadura de cerveza: la vitamina B que contiene produce un olor que ahuyenta a las garrapatas.

Tomillo, orégano: contienen aceites esenciales que repelen parásitos.





MORE BRAIN



Pavo puro

Snack seco de pavo puro. Alimento complementario.

Composición:

98% carne y asadura* de pavo, 1% romero molido, 0,5% raíz de maca molida, 0,4% polvo de ginkgo, 0,1% ginseng rojo.

Componentes analíticos:

Proteína:	53,90%	Fibra cruda:	3,30%
Contenido de grasa:	17,80%	Humedad:	9,70%
Ceniza bruta:	8,20%	Carbohidratos:	7,1%

Valor energético:

365 kcal/100 g



Conejo y Pato

Snack húmedo de conejo y pato. Alimento complementario.

Composición:

40% carne de conejo, 30% carne de pato, 20% corazones de pato, 7% hígado de pato, 1,5% hierba molida, 0,9% romero, 0,5% raíz de maca, 0,1% ginseng rojo.

Componentes analíticos:

Proteína:	15,4%	Fibra cruda:	1,30%
Contenido de grasa:	17,00%	Humedad:	62,90%
Ceniza bruta:	2,40%		

Valor energético:

202 kcal/100 g



Romero: refuerza la concentración.
Raíz de maca: mejora el rendimiento, ánimo y el estado de alerta.

Ginkgo en polvo: incrementa el flujo sanguíneo y reduce la fatiga.
Ginseng: estimula la memoria.

**Las asaduras son productos cárnicos que mejoran la palatabilidad del alimento.*



PUSSYTM
DELUXE

Nuestro alimento completo para gatos: de 88% a 93% de carne pura, perfeccionada con pseudocereales de alta calidad y finas hierbas.

100% NATURAL

Sin gluten, sin saborizantes, sin azúcares y sin aditivos sintéticos.

Excelente alimento para gatos que avala un negocio rentable. Galardonado por sus sensacionales resultados.





i Proteína única, trozos enteros con gelatina.
Alimento completo para gatos adultos.



Pollo Puro 92%

Salchicha PUSSY DELUXE con zanahorias y espirulina.

Composición:

92,5% puro pollo (31,3% carne de pollo con piel, 29% corazón de pollo, 10% cuello de pollo, 9,8% hígado de pollo, 5,8% estómago de pollo, 4,1% sangre de pollo, 2,5% riñones de pollo), 4,7% zanahorias, 1,5% levadura de cerveza, 0,4% sal marina, 0,3% semillas de Chía, 0,3% espirulina, 0,15% taurina, 0,1% aceite de salmón y tocoferoles naturales (Vitamina E).

Aditivos:

0,15% Taurina.

Componentes analíticos:

Proteína:	12,80%	Fibra cruda:	0,30%
Contenido de grasa:	9,20%	Humedad:	73,2%
Ceniza bruta:	2,30%		

Valor energético:

547 kj(131 kcal). Ca=0,31%, P=0,20%.

Ración diaria recomendada:

Gato adulto peso normal (3,5 kg aprox.) 180 g al día, repartidos en 2 comidas.



i Mousse.
Alimento completo para gatos adultos.



Pollo 92%

Salchicha PUSSY DELUXE con atún.

Composición:

92% pollo y atún (25% carne de atún, 19% corazón de pollo, 13% carne de pollo con piel, 14% cuello de pollo, 9% hígado de pollo, 5% estómago de pollo, 4,5% sangre de pollo), 5% calabacín, 1,8% levadura de cerveza, 0,4% sal marina, 0,2% aceite de salmón, 0,15% taurina y tocoferoles naturales (Vitamina E).

Aditivos:

0,15% Taurina.

Componentes analíticos:

Proteína:	12,70%	Fibra cruda:	0,50%
Contenido de grasa:	10,20%	Humedad:	72,9%
Ceniza bruta:	1,90%		

Valor energético:

578 kj(138 kcal). Ca=0,24%, P=0,18%.

Ración diaria recomendada:

Gato adulto peso normal (3,5 kg aprox.) 170 g al día, repartidos en 2 comidas.



Por la compra de X unidades, caja expositora de cartón de regalo.

Ca: Porcentaje de Calcio Ph: Porcentaje de Fósforo.





i Proteína única, mousse.
Alimento completo para gatos adultos.



Cordero Puro 88%

Salchicha PUSSY DELUXE con requesón.

Composición:

88% puro cordero (37% carne de cordero, 25% corazón de cordero, 10% pulmón de cordero, 7% hígado de cordero, 4% sangre de cordero, 3% pasta de cordero), 5% requesón, 4% huevo entero, 2,1% levadura de cerveza, 0,3% sal marina, 0,15% taurina y tocoferoles naturales (Vitamina E).

Aditivos: 0,15% Taurina.

Componentes analíticos:

Proteína:	10,40%	Fibra cruda:	0,40%
Contenido de grasa:	8,90%	Humedad:	73,8%
Ceniza bruta:	2,00%		

Valor energético:

533 kJ(128 kcal). Ca=0,32%, P=0,27%.

Ración diaria recomendada:

Gato adulto peso normal (3,5 kg aprox.) 180 g al día, repartidos en 2 comidas.



i Mousse.
Alimento completo para gatos adultos.



Pollo 91%

Salchicha PUSSY DELUXE con marisco, calabaza y levadura de cerveza.

Composición:

91,5% pollo, pescado y mariscos (29,5% carne de pollo con piel de pollo, 12,3% arenque atlántico, 10% pulpo, 9% hígado de pollo, 7% corazón de pollo, 6% cuello de pollo, 6% estómago de pollo, 5% merluza, 4,3% sangre de pollo, 2,5% riñones de pollo), 5% calabaza, 2,4% levadura de cerveza, 0,5% polvo de cáscara de huevo, 0,3% sal marina, 0,1% aceite de krill, 0,15% taurina y tocoferoles naturales (Vitamina E).

Aditivos: 0,15% Taurina.

Componentes analíticos:

Proteína:	13,10%	Fibra cruda:	0,50%
Contenido de grasa:	10,20%	Humedad:	72,5%
Ceniza bruta:	2,10%		

Valor energético:

577 kJ(138 kcal). Ca=0,29%, P=0,21%.

Ración diaria recomendada:

Gato adulto peso normal (3,5 kg aprox.) 180 g al día, repartidos en 2 comidas.



EXPOSICIÓN DIFERENCIADORA

Caja de madera natural de alta calidad y robustez, perfecta para la exposición de las salchichas.

* Consultar disponibilidad con Departamento Comercial de Grupo Trixder.





i Proteína única, trozos enteros con gelatina.
Alimento completo para gatos adultos.



Ternera Pura 88%

Salchicha PUSSY DELUXE con trigo sarraceno, yema de huevo y aceite de krill.

Composición:

88% pura ternera (35% corazón de ternera, 30,4% carne de músculo, 8,1% hígado de ternera, 7% sebo, 4,5% sangre de ternera, 3% riñones de ternera), 5% trigo sarraceno, 2,4% yema de huevo, 2,3% aceite de krill, 1% levadura de cerveza, 0,6% polvo de cáscara de huevo, 0,5% sal marina, 0,15% taurina y tocoferoles naturales (Vitamina E).

Aditivos:

0,15% Taurina.

Componentes analíticos:

Proteína:	12,10%	Fibra cruda:	0,30%
Contenido de grasa:	16,10%	Humedad:	63,6%
Ceniza bruta:	2,10%		

Valor energético:

835 kj(199 kcal). Ca=0,34%, P=0,26%.

Ración diaria recomendada:

Gato adulto peso normal (3,5 kg aprox.) 120 g al día, repartidos en 2 comidas.



i Trozos enteros con gelatina.
Alimento completo para gatos adultos.



Conejo 93%

Salchicha PUSSY DELUXE con pato, salmón fresco y semillas de Chía.

Composición:

93% pato, conejo y salmón (31,5% carne de pato, 26% carne de conejo, 25% salmón, 10,5 hígado de pato), 5% semillas de Chía, 1% levadura de cerveza, 0,5% polvo de cáscara de huevo, 0,5% sal marina, 0,15% taurina y tocoferoles naturales (Vitamina E).

Aditivos:

0,15% Taurina.

Componentes analíticos:

Proteína:	12,70%	Fibra cruda:	0,50%
Contenido de grasa:	10,20%	Humedad:	72,9%
Ceniza bruta:	1,90%		

Valor energético:

620 kj(149 kcal). Ca=0,89%, P=0,48%.

Ración diaria recomendada:

Gato adulto peso normal (3,5 kg aprox.) 160 g al día, repartidos en 2 comidas.



Por la compra de X unidades, caja expositora de cartón de regalo.

Ca: Porcentaje de Calcio Ph: Porcentaje de Fósforo.



VITAMIN BOMBS: Mezclas vegetales deliciosas y frescas.

Nuestras bombas de vitaminas son los suplementos alimenticios saludables.

Para todas las alimentaciones de perros según el método BARF (Biologically Appropriate Raw Food).

Altamente recomendado para perros con intolerancias alimenticias y nutrición en días sin carne.

Todas las variedades proceden de verduras frescas con calidad alimentaria y son además precocinadas antes de su envasado. No contienen ni cereales, ni gluten.

Constituyen una porción extra de vitaminas, de fibras y minerales dietéticos que son parte importante de una dieta sana y equilibrada.

Ideal para
diabéticos





Zanahoria, patata y brócoli.

Composición:

45% zanahoria (carotenoides, fibra dietética y vitamina C), 35% patata (proteína y fibra dietética), 20% brócoli (vitamina K, C, E, B6, ácido pantoténico, calcio, zinc y manganeso).

Componentes analíticos:

Proteína:	1,00%	Fibra cruda:	0,70%
Contenido de grasa:	0,40%	Humedad:	91,9%
Ceniza bruta:	0,80%		

Cantidad diaria recomendada:

20% a 30% diario de la proporción total de alimento.

- Suplementos alimenticios de alta calidad para perros.
- Sin conservantes, colorantes y aromatizantes.



Nabos amarillos, calabaza y harina verde de alfalfa.

Composición:

35% nabos amarillos (vitamina A, B1, B2, C), 33% calabaza (potasio, calcio, magnesio, vitamina A, vitamina C), 30% harina verde de alfalfa (vitamina A, K, E, B6, D), 2% polvo de cáscara de huevo (calcio).

Componentes analíticos:

Proteína:	1,20%	Fibra cruda:	19,60%
Contenido de grasa:	0,30%	Humedad:	72,9%
Ceniza bruta:	0,90%		

Cantidad diaria recomendada:

20% a 30% diario de la proporción total de alimento.

- Suplementos alimenticios de alta calidad para perros.
- Sin conservantes, colorantes y aromatizantes.





Patata, calabacín, perejil y bayas silvestres.

Composición:

34% patata (proteína y fibra dietética), 30% perejil (potasio, ácido fólico, vitamina C), 30% calabacín (vitamina C, ácido fólico), 4% bayas silvestres (vitamina C, férrico), 2% polvo de cáscara de huevo (calcio).

Componentes analíticos:

Proteína:	1,10%	Fibra cruda:	0,60%
Contenido de grasa:	0,30%	Humedad:	92,1%
Ceniza bruta:	0,90%		

Cantidad diaria recomendada:

20% a 30% diario de la proporción total de alimento.

- Suplementos alimenticios de alta calidad para perros.
- Sin conservantes, colorantes y aromatizantes.



MEATLOVE

BEST GERMANS



BUTCHER QUALITY





Consulta la información actualizada en:
www.grupotrixder.com/meatlove

grupotrixder.com 
info@grupotrixder.com

